

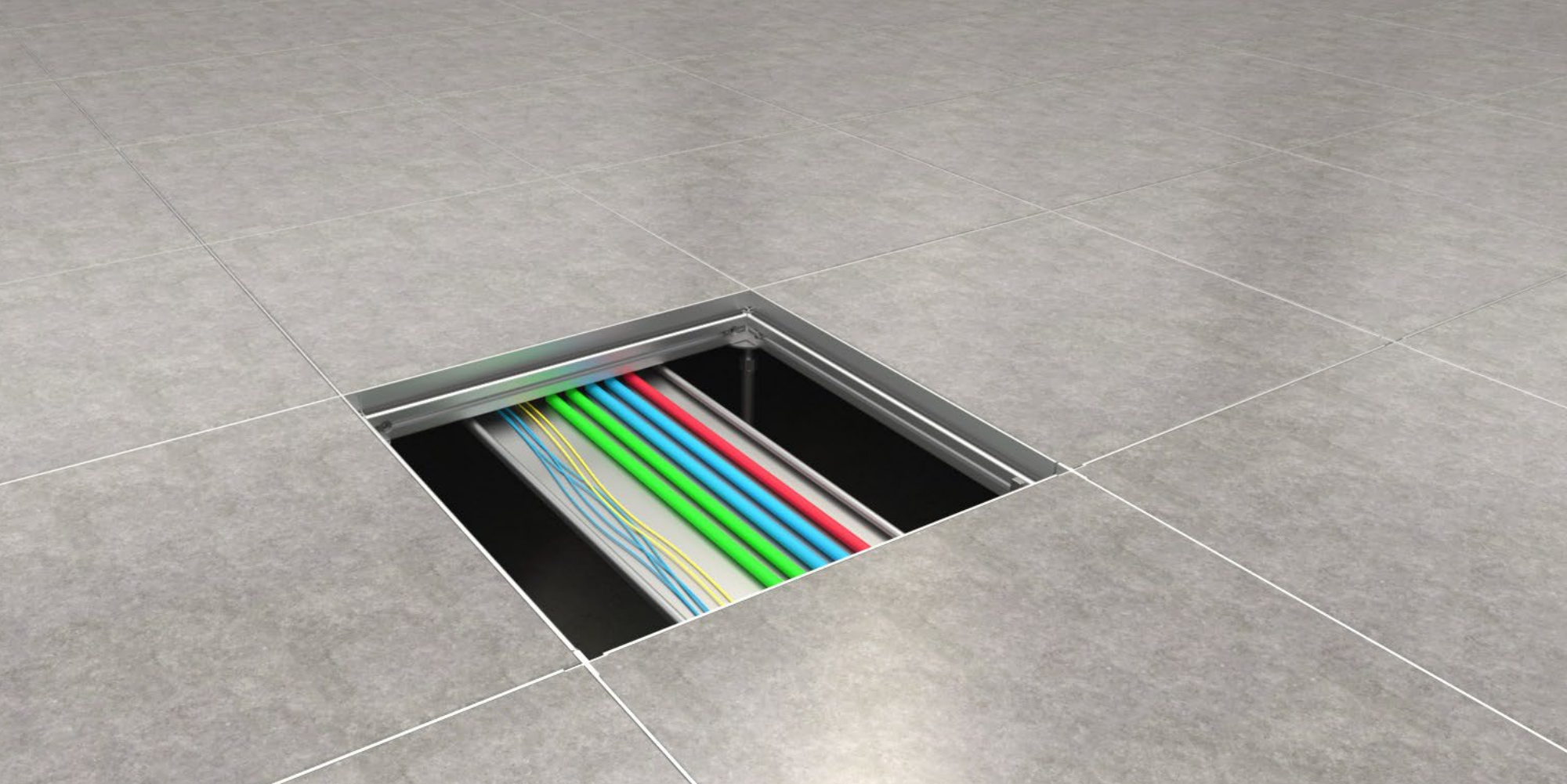
NÜDO

SUELO TÉCNICO ELEVADO



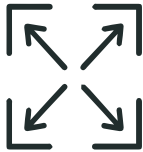
¿Qué es el sistema de suelo técnico **NÜDO**?

Un sistema modular y registrable de suelo elevado, diseñado para responder a las necesidades técnicas de sectores como centros de control, data centers, museos y entornos corporativos exigentes.

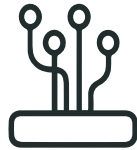


Innovación en infraestructura industrial y tecnológica

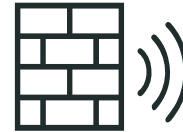
Beneficios



Flexibilidad en la distribución



Gestión de cableado y redes



Aislamiento acústico y térmico



Mantenimiento sencillo



**Infinidad de
posibilidades
de ámbitos de
aplicación**



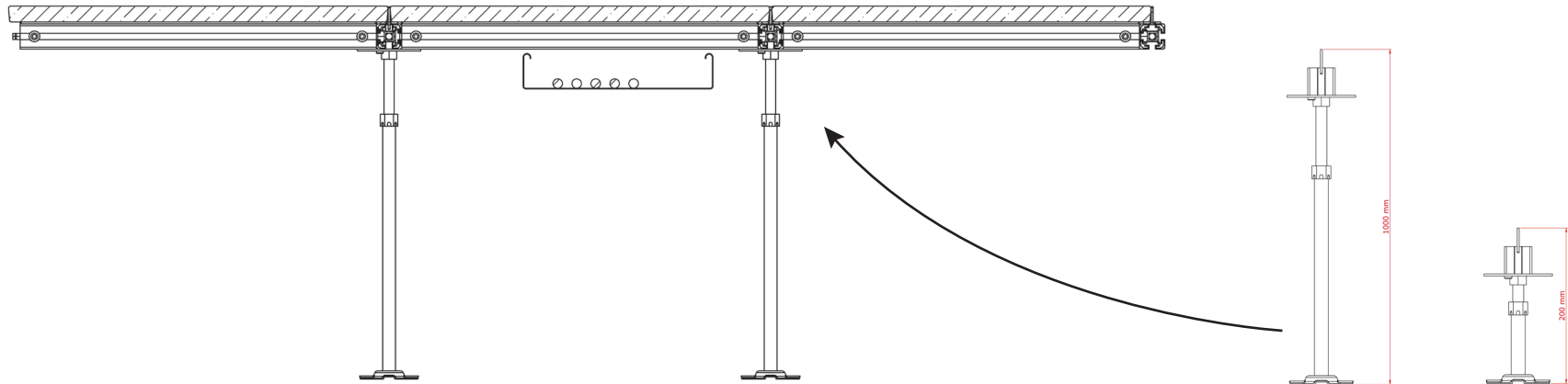
Componentes del sistema

- Estructura portante modular
- Panel técnico extraíble
- Plenum técnico para:
 - Cableado estructurado
 - Climatización y retorno de aire
 - Sistemas de red y domótica

Estructura

Estructura portante autonivelante de montaje sencillo y rápido.
Perfilería propia desarrollada para otorgar una mayor capacidad de carga.
Gran estabilidad y alto confort acústico.

La perfilera acanalada se los travesaños permiten anclar grapas para portar diferentes elementos para la gestión del cableado en el interior.



Composición y prestaciones técnicas

COMPOSICIÓN DEL PANEL

1. Núcleo

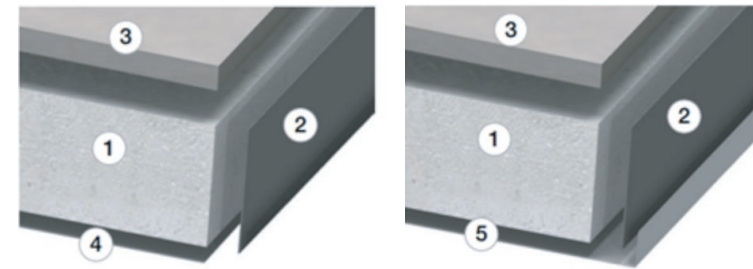
Panel modular de sulfato cálcico monodenso de alta densidad (1.100 kg/m^3), fabricado con yeso y fibras de celulosa libres de asbesto y sin partículas de madera.

- Alta estabilidad dimensional y mecánica.
- Producción homogénea para mayor seguridad y rendimiento.

2. Borde

Sistema de borde perimetral en mezcla plástica antideslizante con grosor de 0,45 mm.

- Autoextinguible.
- Libre de PVC.
- Clasificación UL V0 (autoextinguible).



3. Recubrimiento Superior

Opciones de acabado: Gres porcelánico, Cotto, Mármol, Granito natural o reconstituido.

4. Revestimiento Inferior (opcional)

- Lámina de aluminio de 0,05 mm.
- Barrera contra humedad, fuego y descargas eléctricas.

5. Revestimiento Inferior (alternativo)

- Bandeja de acero galvanizado (0,5 - 0,9 mm).
- Mejora mecánica + protección contra humedad.

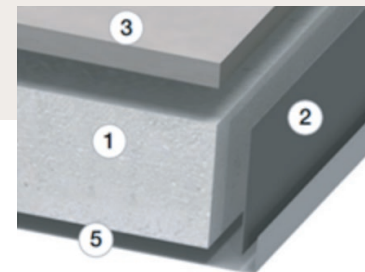


Especificaciones técnicas

- Revestimiento superficial
- Núcleo de sulfato cálcico
- Protección perimetral
- Con infinitud de acabados y modulaciones
- Piezas estándar de 600x600x30
- Peso por unidad: 11,9kg \pm 5%
- Peso por m²: 33 kg \pm 5%
- Intercambialidad total de las placas

Características físicas

- Desviación dimensional: Clase 2 (UNI EN 12825/03)
- Resistencia eléctrica transversal: 1×10^7 ohm máx (EN 1081)
- Bordes autoextinguibles: UL V0 (UL 94)
- Nivel de ruido (500 Hz): ≤ 20 dB
- Resistencia al fuego: Resistencia al fuego
- Reacción al fuego: Bfl-S1 (UNI EN 13501-1/09)
- Absorción de agua (tras 24h): Absorción de agua (tras 24h)
- Cambio dimensional (24h en agua): 0,77% (EN13797)



Materiales premium y sostenibles

Integramos materiales que reducen el impacto ambiental y mejoran el ciclo de vida del edificio

1.

**Certificaciones
FSC® y PEFC®**

Garantizan la gestión sostenible de los recursos forestales.

2.

**ISO 9001 e
ISO 14001**

Avalan la calidad y la gestión ambiental.

3.

**Declaraciones
Ambientales
de Producto (DAP).**

4.

**LEED y
BREEAM.**

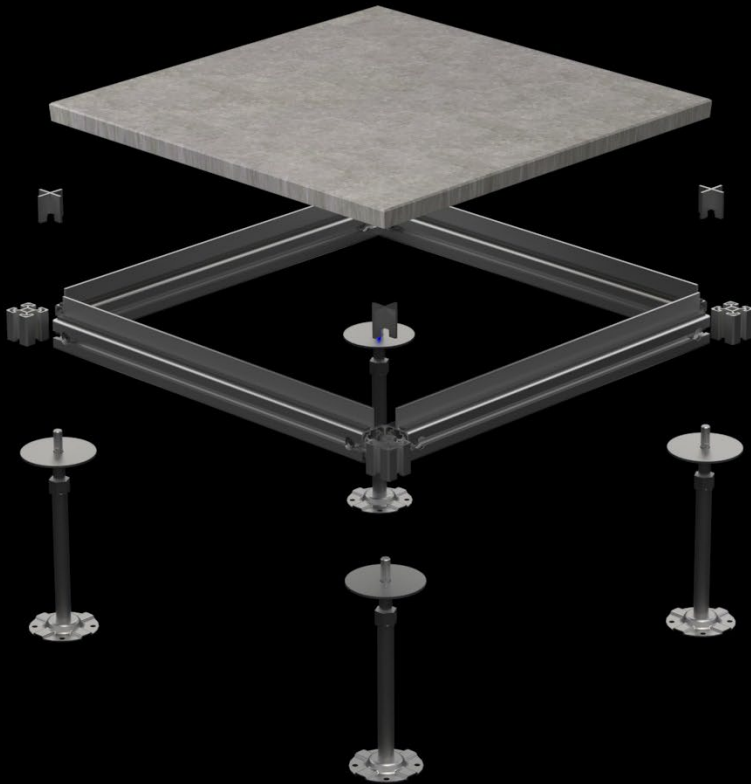
Cumplimiento de altos estándares asociados a construcciones LEED y BREEAM.

Ventajas clave del sistema **NÜDO**

- Estructura autonivelante
- Mayor rapidez de montaje
- La estructura mantiene la rigidez de la cuadrícula, permitiendo una intercambiabilidad total de las baldosas.
- Posibilidad de montaje de las bandejas de distribución de cableado e instalaciones de fuego directamente de la estructura.

Instalación

- Instalación limpia manteniendo la operatividad de la sala
- Instalación directa sobre la solera gracias al sistema de nivelado rápido.
- Versatilidad para la realización de diferentes configuraciones o cambios de nivel para mejorar la accesibilidad de los usuarios



NÜDO

SUELO TÉCNICO ELEVADO



**Daser Gestión de
Proyectos S.L.**

C/Riglos 8
50012 Zaragoza
639 433146

www.daserproyectos.com



**Seido Ingeniería
y Diseño S.L.**

Avda. Autonomía 7
50014 Zaragoza
696118170

www.seidoingenieria.com